

補助金、金利、税金 etc...

あなたの未来づくりを

考えはじめるスタートチャンス!



耐震



ZEH



高断熱
・
高气密

ふるさとの会社で

地元をよく知る

家づくりの相談は



バリアフリー



しまね 県民住宅祭 2018

Shimane
Kenmin
Jyutaku fair

会場 / 出雲「フォレストガーデン芦渡」

出雲市芦渡町字後田479-16(神戸橋南詰)

2018 10.20 土 ▶ 28 日

10:00 ▶ 16:00 (20日(土)は13:00~16:00)

主催 / しまね県民住宅祭2018実行委員会

島根県住宅供給公社・一般財団法人島根県建築住宅センター・一般社団法人島根県住まいづくり協会

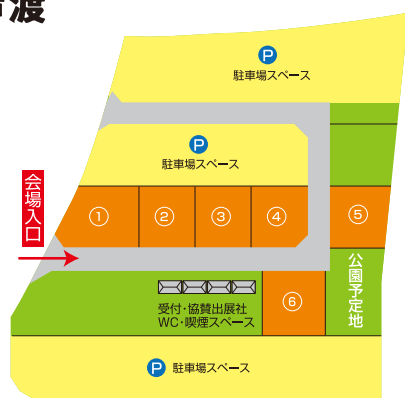
特別協力 / 「フォレストガーデン芦渡」宅地開発者 林谷工業株式会社

お問い合わせ
しまね県民住宅祭2018実行委員会事務局(一般社団法人島根県住まいづくり協会)
松江市北田町35-5建築会館内
TEL 0852-31-1282 FAX 0852-31-8292 受付時間 / 平日9:30~17:00
E-mail info@sumai.ne.jp https://www.sumai.ne.jp/

フォレストガーデン芦渡 区画図

[出展社]

- ① ハウジング・スタッフ(株)
- ② (株)ひらぎの
- ③ アイムの家(有)松原産業
- ④ 林谷工業(株)
- ⑤ BinO松江
(有)志田尾工務店
- ⑥ 桧家住宅 今岡工業(株)



[協賛出展社] (一財)島根県建築住宅センター、石州瓦工業組合、YKKAP、
島根県住宅供給公社、斐伊川流域林業活性化センター

フォレストガーデン芦渡概要

●所在地 / 出雲市芦渡町字後田 479 番 16 ●開発総面積 / 7338.09 m² (2219.77 坪) ●宅
地区画数 / 28 区画 ●建ぺい率 / 70% ●団地内道路幅員 / 6m ●容積率 / 200% ●上水道
/ 水道 ●下水道 / 浄化槽 ●電気 / 中国電力 ●ガス / L P ガス ●公共施設 / 公園 1 箇所、
ゴミ収集場 2 箇所

ACCESS



●後援 / 国土交通省中国地方整備局、島根県、出雲市、独立行政法人住宅金融支援機構中国支店、一般社団法人島根県建築士会、一般社団法人島根県建築士事務所協会、一般社団法人島根県建設業協会、一般社団法人島根県木材協会、
一般社団法人島根県建築技術協会、一般社団法人島根県建築組合連合会、公益社団法人島根県宅建物取引業協会、公益社団法人全日本不動産協会島根県本部、一般社団法人島根県管工事業協会、一般社団法人島根県電業協会、
しまね住宅安心リフォーム推進協議会、石州瓦工業組合、出雲ケーブルビジョン、建設興業タイムス社

島根の環境を考慮した最新モデル住宅6社6棟が集結!

出展社情報

01 ハウジング・スタッフ株式会社

本社/松江市東津田町453-2 TEL0852-67-3857 FAX0852-67-3854
 出雲店/出雲市今市町北本町1丁目1-3セントラルビル1F TEL0853-25-7857 FAX0853-25-7854
<https://www.housing-staff.co.jp/>



建設業許可番号:国土交通大臣許可(般-26)第25584号
 宅地建物取引業免許証番号:国土交通大臣免許(1)第9150号

**美しさが続く外観と
機能美あふれる室内空間
クレバリーホームの高機能住宅**

参考販売価格(税込)

37,800,000円

- 構造・外部仕上
構造/木造2階建
屋根/石州瓦葺
外壁/総タイル貼り
- 設備等特筆事項
・オール電化 ・LED照明 ・カーテン
・第一種24時間換気システム(PM2.5対応)
・LDK家具 ・エアコン3台 ・駐車場
- 建設基準
・フラット35S
- 敷地面積/252.73㎡(76.4坪) ■建物延床面積/128.55㎡(38.9坪) 1階:65.62㎡、2階:62.93㎡



02 株式会社 ひらぎの

出雲市八島町452
 TEL0853-22-2923 FAX0853-22-4928
<https://www.hiragino.com/>

建設業許可番号:国土交通大臣許可(特-28)第26419号
 宅地建物取引業免許証番号:国土交通大臣免許(1)第9096号



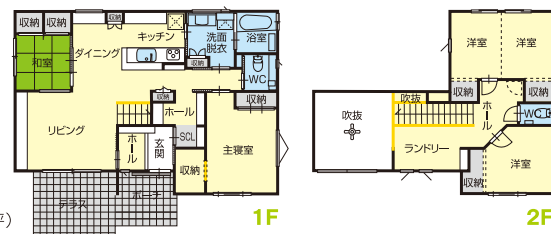
**5LDKにもなる
勾配天井の吹抜けが
おしゃれなリビングの
和モダン住宅**

土地建物総額(税込)

35,000,000円

建設費27,114,074円、外構工事費1,700,000円
 土地価格5,716,800円

- 構造構造・外部仕上
構造/木造2階建
屋根/三州瓦
外壁/一部塗装サイディング
大壁工法(ジョリパッドネオ)
- 設備等特筆事項
・オール電化
・LED照明器具
- 敷地面積/209.99㎡(63.52坪)
■建物延床面積/128.00㎡(38.72坪)
1階:85.00㎡、2階:43.00㎡



03 アイムの家 有限会社松原産業

本社/雲南市木次町木次788-1 TEL0854-42-5580
 出雲営業所/出雲市大津町1126-8 TEL0853-31-4411
<http://www.matsubara-sangyou.co.jp/>

(一社)鳥根県住まいづくり協会会員
 建設業許可番号:鳥根県知事許可(般-29)第7715号
 宅地建物取引業者免許証番号:鳥根県知事免許(4)第1039号



**デザイン×性能×工夫
日常を豊かにする家**

- 構造構造・外部仕上
構造/省令準耐火構造
屋根/ガルバリウム鋼板
外壁/ケイミュー 光セラ
- 設備等特筆事項
・地震対策に必要な3性能
(耐震、復元力、制震)を備えた
大田認定耐力壁「X-WALL」
・地球に優しい水から生まれた
充填発泡断熱材「ダルトフォーム」
- 建設基準
・断熱性能等級4(住宅性能証明)



04 林谷工業株式会社

松江市東津田町804-1
 TEL0852-24-3310
<https://hayashitani.co.jp/>

(一社)鳥根県住まいづくり協会会員
 建設業許可番号:鳥根県知事許可(特-29)第740号
 宅地建物取引業者免許証番号:鳥根県知事免許(5)第914号



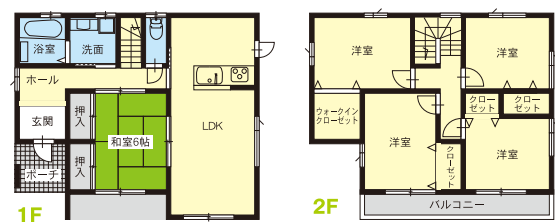
**部屋数豊富な5LDKプラン
断熱等級4、耐震等級3相当の
安心で快適な省エネ住宅**

土地建物総額(税込)

25,670,000円

建設費19,775,000円、外構工事費300,000円
 土地価格5,595,000円

- 構造構造・外部仕上
構造/木造2階建
屋根/平形屋根用スレート
外壁/防火サイディング張
- 設備等特筆事項
・オール電化
・窓 APW430(トリプルガラス)
・LED照明器具
- 建設基準
・ZEH相当標準仕様 ・フラット35S(省エネ)
・断熱等級4(最高等級)相当 ・耐震等級3(最高等級)相当



05 BinO松江/有限会社志田尾工務店

松江店/松江市東出雲町意宇東1-6-4 TEL0852-67-5548
 本社/浜田市杉戸町2328-7
<http://ts-bino.net/>

(一社)鳥根県住まいづくり協会会員
 建設業許可番号:鳥根県知事許可(般-27)第6512号



**『土間のある平屋』
カフェラウンジのような家**

- 構造構造・外部仕上
構造/木造軸組工法(平屋建て)
屋根/ガルバリウム鋼板葺き
外壁/金属サイディング張(一部 羽目板張)
- 設備等特筆事項
・薪ストーブ
・オール電化
- 建設基準
・断熱性能等級4(住宅性能証明)



06 桧家住宅 今岡工業株式会社

本社住宅事業部/出雲市塩治神前2-8-16 TEL0853-23-3111 <http://hinokiya-imaoka.com/>
 松江展示場/松江市学園1丁目19-2 TEL0852-67-2673
 米子営業所/米子市米原4丁目1-31中山ビル2F TEL0859-21-9740

(一社)鳥根県住まいづくり協会会員
 建設業許可番号:国土交通大臣許可(特-29)第6983号
 宅地建物取引業者免許証番号:鳥根県知事免許(8)第692号



**これが新時代冷暖
システム
「Z空調の家」**

- 構造構造・外部仕上
構造/木造2階建
屋根/遮熱コロンアル葺き、
金属防水(ハイグレード)
外壁/防火サイディング張
30年保証(業界最長)
- 設備等特筆事項
・Z空調
・青空リビング
・太陽光
・LED照明
・オール電化



■敷地面積190.68㎡(57.68坪)
 ■建物延床面積127.51㎡(38.57坪) 1階:71.21㎡、2階:51.34㎡、PH:4.96㎡